



丰安股份

870508

浙江丰安齿轮股份有限公司

ZJFACLGFYXGS



年度报告摘要

— 2023 —

第一节 重要提示

1.1 本年度报告摘要来自年度报告全文，为全面了解本公司的经营成果、财务状况及未来发展规划，投资者应当到北京证券交易所网站仔细阅读年度报告全文。

1.2 公司董事、监事、高级管理人员保证本报告所载资料不存在虚假记载、误导性陈述或者重大遗漏，并对其内容的真实性、准确性和完整性承担个别及连带责任
公司负责人黄健民、主管会计工作负责人吴怀源及会计机构负责人吴怀源保证年度报告中财务报告的真实、准确、完整。

1.3 公司全体董事出席了审议本次年度报告的董事会会议。

1.4 天健会计师事务所（特殊普通合伙）对公司出具了标准无保留意见的审计报告。

1.5 权益分派预案

√适用 □不适用

单位：元/股

项目	每 10 股派现数（含税）	每 10 股送股数	每 10 股转增数
年度分配预案	1.5	0	0

1.6 公司联系方式

董事会秘书姓名	吴怀源
联系地址	浙江省浦江县恒昌大道 618 号
电话	0579-84113073
传真	0579-84113073
董秘邮箱	970911085@qq.com
公司网址	www.pjgear.com
办公地址	浙江省浦江县恒昌大道 618 号
邮政编码	322200
公司邮箱	970911085@qq.com
公司披露年度报告的证券交易所网站	www.bse.cn

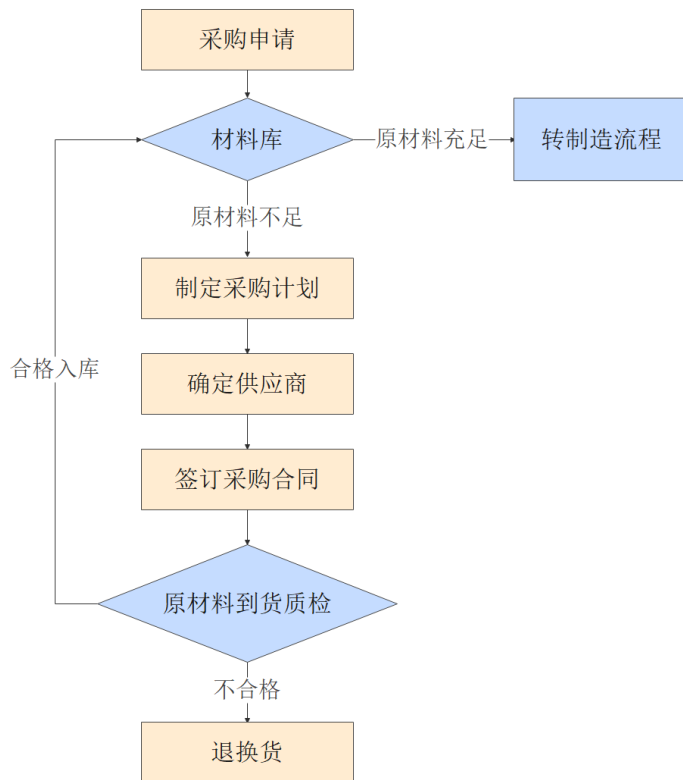
第二节 公司基本情况

2.1 报告期公司主要业务简介

公司主营业务为各类农业机械齿轮的研发、生产及销售。报告期内，公司拥有独立自主的研发能力和核心技术团队，能够快速响应市场发展变化和客户需求。公司根据订单情况和市场需求预判制定生产计划，合理安排采购、生产、销售等环节。经过多年发展，公司形成了符合自身发展的商业模式。

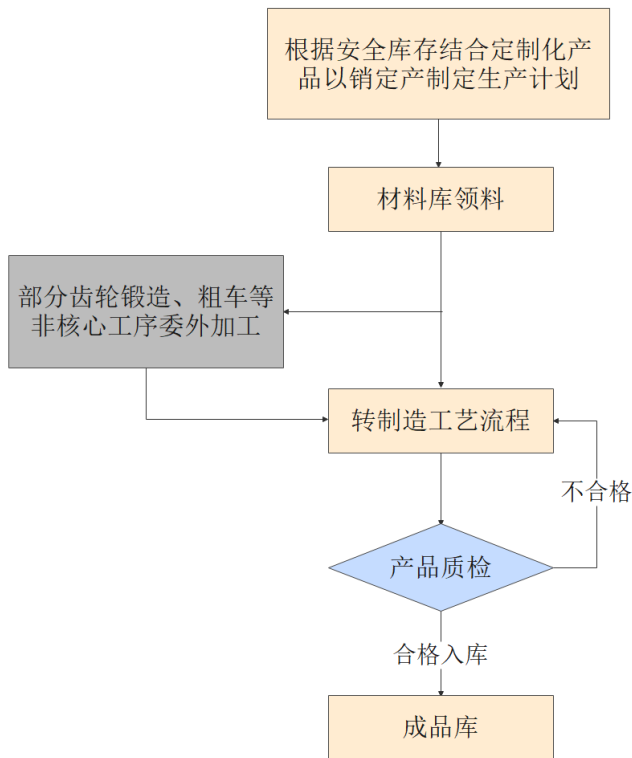
（一）采购模式

公司采购部门根据生产计划和订单需求制定采购方案，面向市场独立采购各种原辅材料，并将原辅材料入库管理，各生产单位和车间根据生产任务和计划进行领用。公司采购的原辅材料主要是齿轮用低碳钢材、齿轮切割所需刀具、油料和五金件等，其中钢材采购主要依据钢材市场采购当日的市场行情确定采购价格，根据生产需求每月下达采购订单。公司采购部门综合考虑产品质量、价格、交货时间、应急响应能力等多方面因素综合选择供应商，以保证各原辅材料供应及时、质量稳定，有效控制采购成本。



（二）生产模式

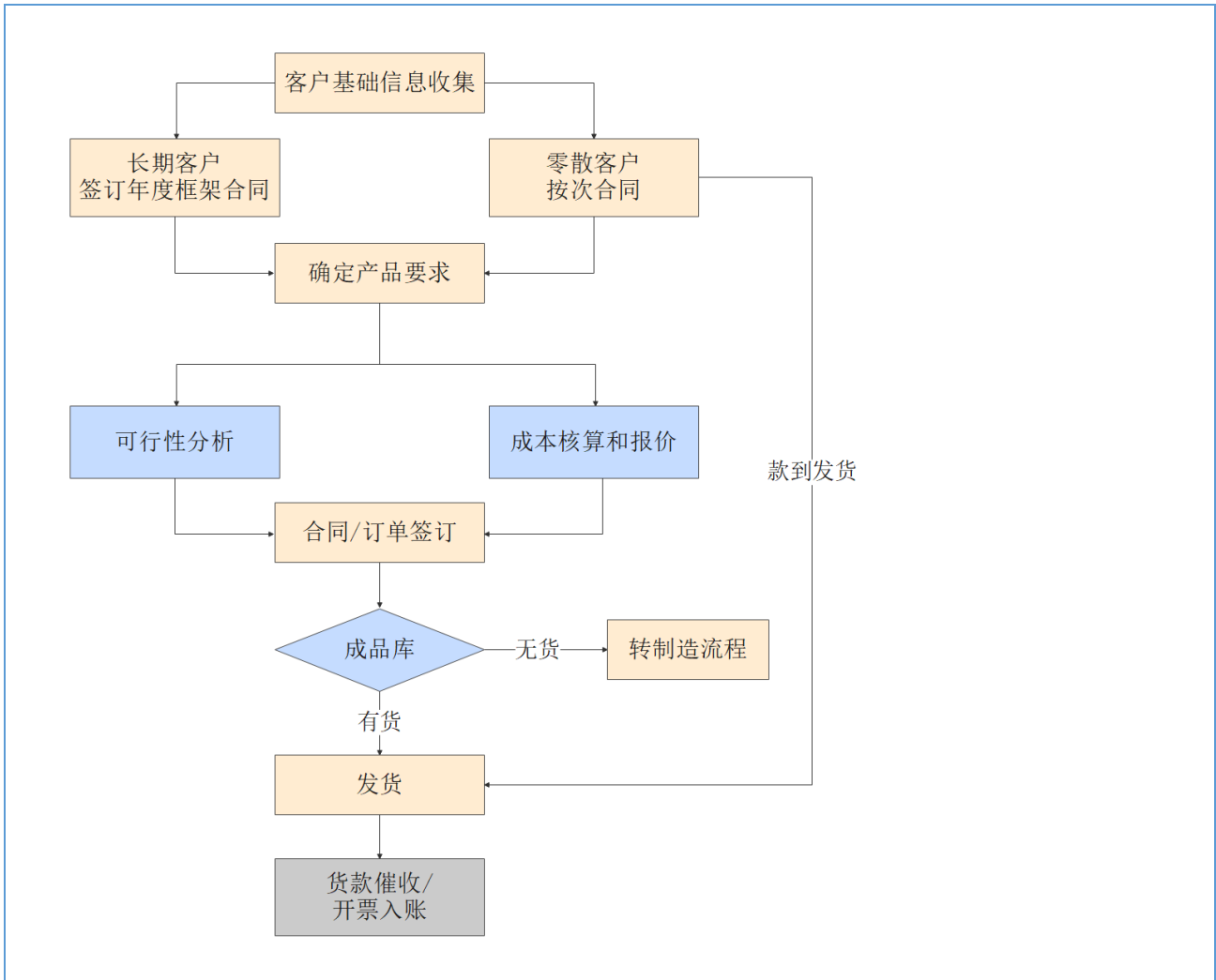
公司采用“安全库存结合定制化产品以销定产”的生产模式。公司齿轮产品定制化程度较高，针对不同客户或者同一客户不同类型的整机，公司产品的尺寸、规格、型号均有不同。同时，对于部分通用型号的产品以及长期合作客户的一些常规产品，为了满足交货期要求，公司会进行适当的安全库存备货。报告期内，公司存在委外加工的情形，主要为单件重量超过 3KG 以上的齿轮锻造、毛坯件粗加工等非核心工序。公司产品委外加工环节的技术含量较低且市场供给充分，将上述生产环节委托加工符合实际情况和行业惯例，不会对公司生产造成重大影响。



（三）营销模式

公司采用直销模式。公司营销部初步确定客户合作意向和产品要求后，牵头技术部和制造部等相关部门确定合作的可行性，并会同财务部制定预算和报价。与客户达成共识后，与客户直接签订产品购销合同，明确合同标的、质量标准、交货期限、结算方式等，并按照合同约定组织生产、发货、验收与结算。公司与长期合作的客户企业每年签订框架协议，客户下订单后按月结算，由营销部完成货款的回收；对于零散客户，公司按次签订合同，并采取“款到发货”的销售模式。

在产品定价方面，公司与客户确定产品方案后，在成本核算的基础上加上合理的利润，综合考虑市场行情、产品工艺难度等因素，向客户提出报价。公司与主要客户通常会针对原材料价格变动情况设定价格调整机制。



2.2 公司主要财务数据

单位：元

	2023 年末	2022 年末	增减比例%	2021 年末
资产总计	523,889,833.45	536,630,772.04	-2.37%	359,954,488.52
归属于上市公司股东的净资产	440,832,341.18	439,022,982.31	0.41%	264,332,435.14
归属于上市公司股东的每股净资产	7.08	7.05	0.43%	5.66
资产负债率% (母公司)	15.41%	17.75%	-	26.13%
资产负债率% (合并)	14.91%	17.24%	-	25.38%
	2023 年	2022 年	增减比例%	2021 年
营业收入	97,440,837.26	147,660,502.78	-34.01%	166,990,538.51
归属于上市公司股东的净利润	26,750,188.06	34,494,422.56	-22.72%	45,411,317.33
归属于上市公司股东的扣除非经常性损益后的净利润	12,213,072.82	22,501,721.85	-	30,727,948.13

经营活动产生的现金流量净额	17,778,971.36	-4,366,722.46	507.15%	24,475,982.51
加权平均净资产收益率% (依据归属于上市公司股东的净利润计算)	6.11%	12.26%	-	18.02%
加权平均净资产收益率% (依据归属于上市公司股东的扣除非经常性损益后的净利润计算)	2.79%	8.00%	-	12.19%
基本每股收益(元/股)	0.43	0.74	-41.89%	0.97

2.3 普通股股本结构

单位：股

股份性质		期初		本期变动	期末	
		数量	比例%		数量	比例%
无限售条件股份	无限售股份总数	23,004,461	36.96%	3,112,000	26,116,461	41.96%
	其中：控股股东、实际控制人	0	0.00%	0	0	0.00%
	董事、监事、高管	0	0.00%	0	0	0.00%
	核心员工	541,126	0.87%	-507,326	33,800	0.05%
有限售条件股份	有限售股份总数	39,235,539	63.04%	-3,112,000	36,123,539	58.04%
	其中：控股股东、实际控制人	13,812,720	22.19%	0	13,812,720	22.19%
	董事、监事、高管	14,641,214	45.72%	0	14,641,214	23.52%
	核心员工	-	-	-	-	-
总股本		62,240,000	-	0	62,240,000	-
普通股股东人数						6,547

2.4 持股5%以上的股东或前十名股东情况

单位：股

序号	股东名称	股东性质	期初持股数	持股变动	期末持股数	期末持股比例%	期末持有有限售股份数量	期末持有无限售股份数量	质押或司法冻结情况	
									股份状态	数量
1	黄健民	境内自然人	13,812,720	0	13,812,720	22.19%	13,812,720	0	不适用	不适用
2	黄刚敏	境外自然人	4,763,595	0	4,763,595	7.65%	4,763,595	0	不适用	不适用

		人								
3	张心安	境内自然人	4,477,920	0	4,477,920	7.19%	4,477,920	0	不适用	不适用
4	浦江健全投资管理合伙企业（有限合伙）	境内非国有法人	3,884,670	0	3,884,670	6.24%	3,884,670	0	不适用	不适用
5	戴皓晏	境内自然人	3,808,785	0	3,808,785	6.12%	3,808,785	0	不适用	不适用
6	张戎	境内自然人	2,850,975	0	2,850,975	4.58%	2,850,975	0	不适用	不适用
7	谢德诚	境内自然人	1,428,165	0	1,428,165	2.29%	0	1,428,165	不适用	不适用
8	陈晓智	境内自然人	1,142,640	0	1,142,640	1.84%	0	1,142,640	不适用	不适用
9	虞国生	境内自然人	1,142,640	-60,440	1,082,200	1.74%	0	1,082,200	不适用	不适用
10	洪新阳	境内自然	951,810	0	951,810	1.52%	932,310	19,500	不适用	不适用

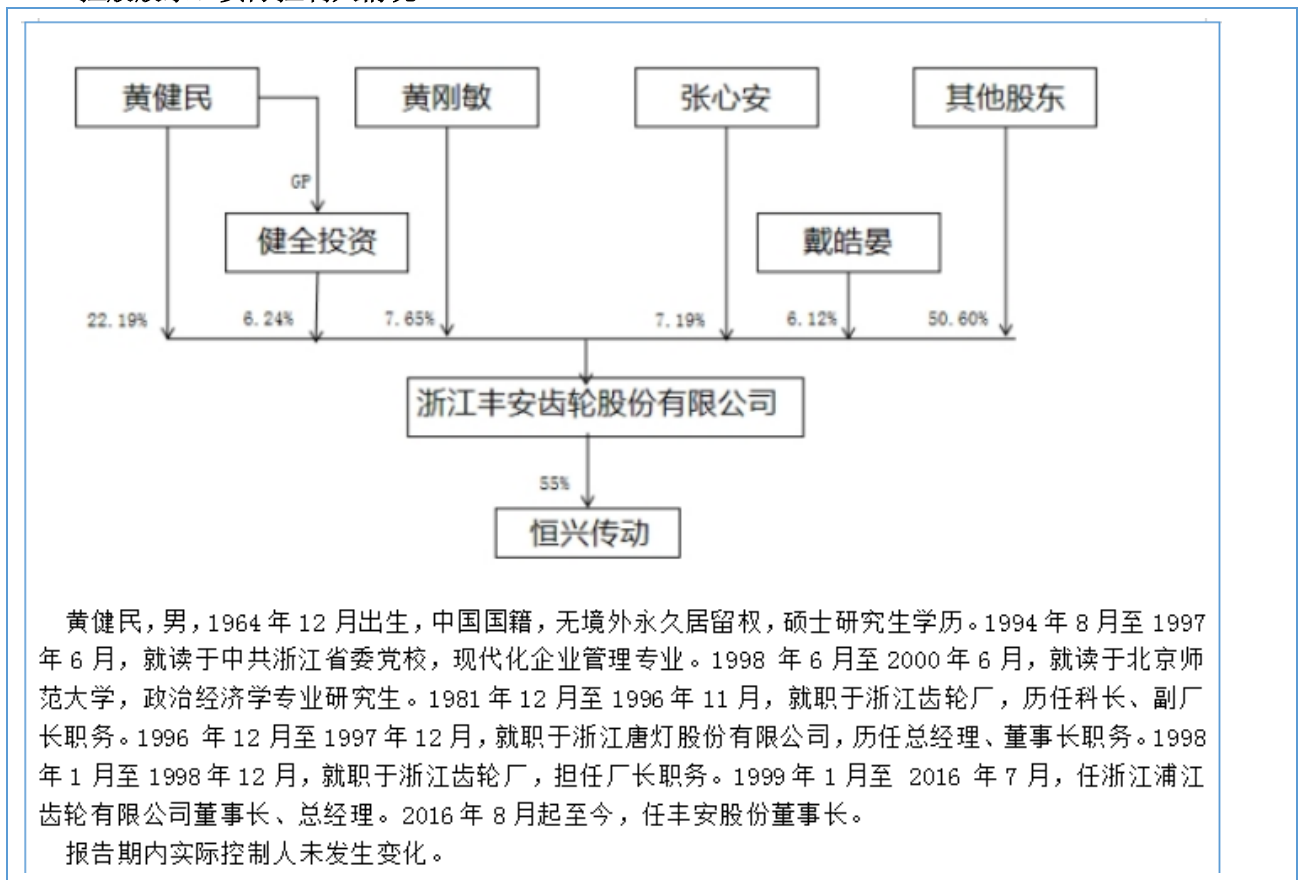
	人								
合计	-	38,263,920	-60,440	38,203,480	61.36%	34,530,975	3,672,505	-	不适用

持股 5%以上的股东或前十名股东间相互关系说明：
前十名股东之间无关联关系。

2.5 特别表决权股份

适用 不适用

2.6 控股股东、实际控制人情况



2.7 存续至本期的优先股股票相关情况

适用 不适用

2.8 存续至年度报告批准报出日的债券融资情况

适用 不适用

第三节 重要事项

3.1 报告期内核心竞争力变化情况：

适用 不适用

3.2 其他事项

事项	是或否
是否存在股东及其关联方占用或转移公司资金、资产及其他资源的情况	<input type="checkbox"/> 是 <input checked="" type="checkbox"/> 否
是否存在资产被查封、扣押、冻结或者被抵押、质押的情况	<input type="checkbox"/> 是 <input checked="" type="checkbox"/> 否
是否存在年度报告披露后面临退市情况	<input type="checkbox"/> 是 <input checked="" type="checkbox"/> 否